

# Les limites cervicales

## plan:

1-Introduction

2-définitions:

\*Espace biologique

\*limite cervicale

\*Profil d'émergence radiculaire

3-définition et intérêt de l'accès aux limites cervicales

4-Les différents types de limites cervicales:

A-Selon la forme

B-Selon la situation

5-Définition de l'accès aux limites cervicales

6- techniques d'accès aux limites cervicales:

6-1 techniques d'accès par déflexion

6-2 techniques d'accès par éviction tissulaire

7- conclusion

8- bibliographie

## 1-Introduction :

- ☐ L'empreinte en PF est une étape fondamentale à ce titre elle se doit de véhiculer le plus grand nombre possible d'information précises d'où la nécessité d'une **préparation préalable** du sulcus pour permettre sa colonisation par le matériau à empreinte d'où l'**accès aux limites cervicales**

## 2-Sillon gingivo dentaire :

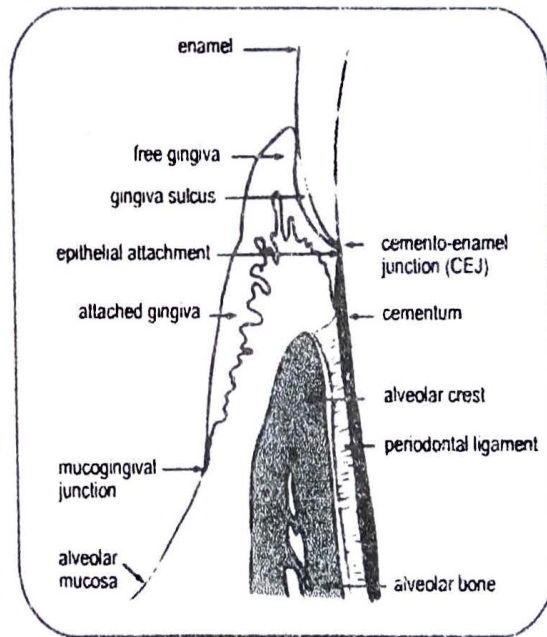
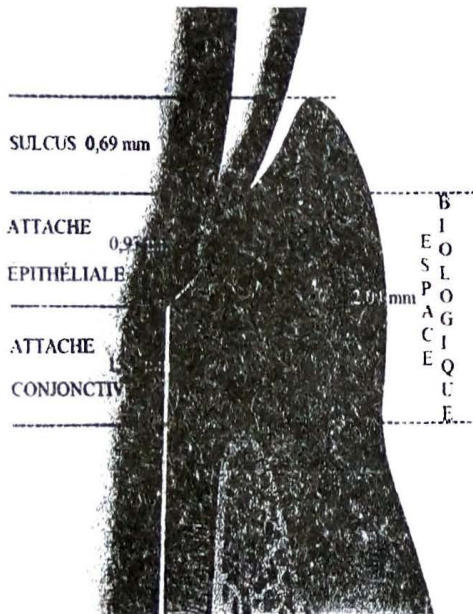
- ▣ Le sillon gingivo dentaire est un Espace en forme de v com pris entre la gencive libre et la dent
- ▣ Sa profondeur est comprise entre 0,5 et 2 mm
- ▣ le sulcus comporte:

une Paroi gingivale

une Paroi dentaire

Un fond : épithéliumjonctionnel ou attache épithéliale constituant une frontière entre le milieu interne et le milieu externe

- ▣ Le sulcus contient le fluide gingival



Espace

### biologique :

- ▣ Compris entre le fond du sulcus et le sommet de la crête osseuse alveolaire,sa valeur moyenne est de 2,04mm
- ▣ Il comprend:

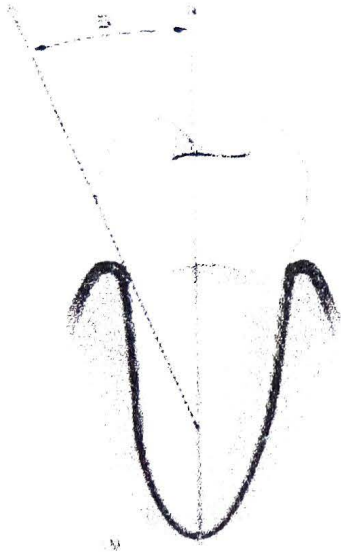
Attache épithéliale+attache conjonctive

Il constitue la zone rouge qu'il faut respecter sans jamais le franchir

### le profil d'émergence :

Le profil d'émergence correspond à l'inclinaison de la surface dentaire par rapport au grand axe de la dent au niveau gingival. Une émergence dans le prolongement de la surface

radiculaire est plus favorable à la sante parodontale.. La plupart des dents ont un profil d'émergence au niveau de la jonction email-cément qui est dans le prolongement de la zone radiculaire



Donnée par Stein. Cet angle  $\beta$  est l'intersection entre le

Profil d'émergence (ligne b) avec le grand axe

Longitudinal de la dent (ligne a).

Figure 1 : notion d'angle d'émergence

### 3-définition de la limite cervicale :

- ▣ Elle représente l'extrémité dans le sens occluso apicale de la préparation, définie comme étant l'endroit où doit s'arrêter la préparation considéré comme le Lieu de rencontre et de cohabitation du tissu dentaire, du tissu gingival, de l'attache épithéliale et du matériau prothétique, baignée par le fluide gingival et régulièrement colonisée par la plaque dentaire
- ▣ la limite cervicale est sans doute la zone la plus sensible d'une dent restaurée prophétiquement. C'est à cet endroit que sera signé par le praticien le succès ou l'échec de la restauration prothétique tant du point de vue esthétique que parodontal.
- ▣ La limite cervicale d'une dent est déterminante pour le succès en PF. C'est le lieu de l'intégration biologique, physiologique et esthétique d'une dent restaurée prophétiquement. C'est également elle qui caractérise la qualité du joint dento-prothétique déterminant à son tour l'ajustage et la pérennité de la restauration. Et il n'existe aucun type de limite cervicale universel.

### 4-Les différents types de limites cervicales:

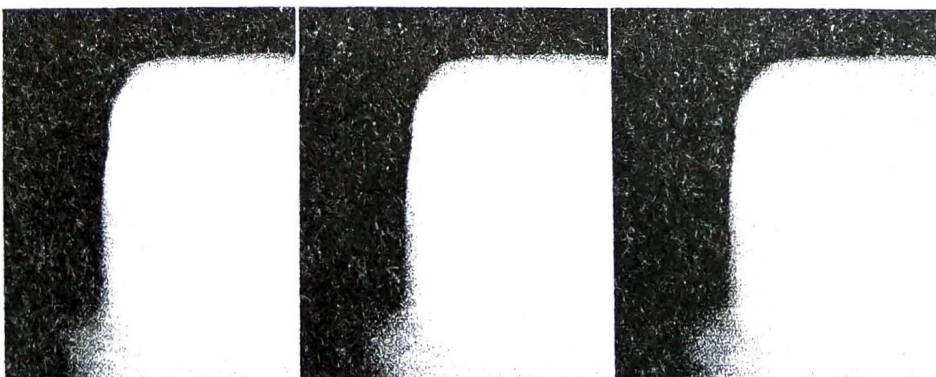
- A-selon la forme :
- Tracé : d'élaboration Facile très économe cependant elle est Non recommandée car elle ne permet pas une Épaisseur suffisante pour la prothèse. La majorité des auteurs s'accordent à dire qu'aujourd'hui **cette limite n'est plus justifiée** : une apparente économie tissulaire se paie par une réelle imprécision des limites au laboratoire et par une possible surdimension de la prothèse qui induit une agression parodontale chronique inacceptable
- Utilisé comme LC lors de la réalisation d'inlay ,onlay, inlay core
- Congé : congé ou ¼ de rond ou ¼ d'ovale
- permet une Meilleur répartition des contrainte Lisible, résistance de l'infrastructure ; Meilleur écoulement du ciment, Meilleur coulabilité du métal
- Utilisé comme meilleur LC pour une couronne coulée, CIV en résine
- L'épaulement : est un large méplat formant une Limite nette Ménage Suffisamment de place pour le matériau prothétique
- Cependant très mutilante ; Meilleur écoulement du ciment de scellement
- Utilisé comme LC pour couronne céramocéramique ; couronne jacket en céramique couronne à incrustation vestibulaire en céramique, couronnemetalloceramique

3 variantes :

Epaulement à angle obtus : 135°

Epaulement à angle droit : 90°

Epaulement à angle interne arrondie





Simple  
dépolie



Tracé



Epaulement



Epaulement  
chanfreiné



Congé rond



Congé ovale



Epaulement à angle  
interne arrondi

Le choix de la forme de la LC dépend :

Situation clinique

Type de restauration

Exigence esthétique

**B- selon la Situation:**

Sur le plan clinique, la situation d'une ligne de finition s'exprime par rapport à la gencive marginale



- Limite supra gingivale:

1à2mm au-dessus du rebord gingival

- Avantages:
  - Aucun risque de lésion gingivale
  - Bonne visibilité
  - Facilité d'ajustage et de finition
  - Économie de tissu dentaire
  - Contrôle aisé de la jonction dentoprothétique

- Inconvénients:

### Inesthétique

- Indications :
- Dent postérieure
- Hauteur coronaire suffisante
- Gencive attaché minime
- Qualité de contrôle de l'hygiène excellente

- Limite juxta gingivale:

Même niveau que le rebord gingival

- Avantages:
- Sans risque de lésion de l'attache
- Accessibilité au brossage
- Inconvénients:
- passe rapidement à la situation supra gingivale

- Indications :
- Bonne hygiène
- En présence de Parodonte stabilisé
- Chez Patients jeunes

- Limite sous gingivale:

- Avantages:
- esthétique
- Inconvénients:
- Réalisation délicate
- Risque de lésion de l'attache
- Difficulté de polissage du joint de collage

- Indications :
- Dent antérieure
- Dyschromie des piliers dépulpés
- Parodonte sain , stabilisé
- Sensibilité radiculaire
- Perte de substance dentaire