



SQUELETTE DE LA TÊTE

2-LES OS DE LA FACE

I-INTRODUCTION :

Le squelette de la face est placé au dessous de la moitié antérieure du crâne, Il se divise en deux parties principales : la mâchoire supérieure et la mâchoire inférieure.

-La mâchoire supérieure est formé de treize os (13 os) dont un seul est médian et impair c'est l'os VOMER, les autres os sont pairs, latéraux et placés avec symétrie de part et d'autre de la ligne médiane ce sont : l'os maxillaire, l'os unguis (lacrymal), l'os palatin, l'os nasal ou os propre du nez, l'os cornet inférieur et l'os malaire ou zygomatique.

-La mâchoire inférieure est formé d'un seul os : la mandibule.

II-ANATOMIE DESCRIPTIVE :

1-OS MAXILLAIRE,

L'os maxillaire est un os pair, volumineux mais léger, situé au dessus de la cavité buccale, au dessous de la cavité orbitaire et en dehors des fosses nasales. Il contribue ainsi à la formation des parois de ces trois cavités.

⇒ Il s'articule avec celui du côté opposé et forme la plus grande partie de la mâchoire supérieure.

Il présente à décrire deux faces ; médiale et latérale,

Quatre bords : antérieur, postérieur, supérieur et inférieur.

A-LES FACES :

1-La face latérale :

• Rectangulaire, présente en bas des saillies verticales qui correspondent aux alvéoles des racines dentaires : jugums alvéolaires.

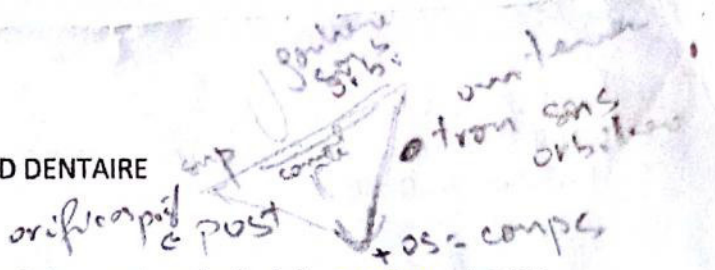
• -La bosse canine : une saillie déterminée par la racine de la canine, en avant de cette bosse il y a la fossette myrtiforme et en arrière on a la fosse canine.

• -Cette face présente à sa partie supérieure une saillie triangulaire c'est L'apophyse pyramidale.

- L'APOPHYSE PYRAMIDALE : présente 3 faces, une base et un sommet.

*Une face supérieure ou orbitaire : lisse, forme le plancher de l'orbite, elle présente la gouttière sous orbitaire qui devient le canal sous orbitaire qui livre le passage aux vaisseaux et nerf sous orbitaires.

• De la paroi inférieure du canal infra-orbitaire se détache un canalicule étroit le canal alvéolaire, ce canal se dirige en bas à travers la paroi osseuse et livre



passage aux vaisseaux et nerfs dentaires antérieurs destinés à la canine et aux incisifs du même coté.

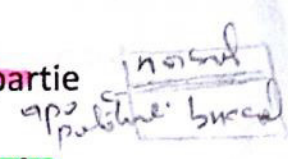
*Une face antérieure ou geniennne : présente le trou infra-orbitaire.

*Une face postérieure : présente les orifices dentaires postérieurs où passent les vaisseaux et nerfs dentaires postérieures.

*une base interne fait corps avec l'os.

*un sommet : externe s'articule avec l'os zygomatique

2-La face médiale : divisée en deux parties par l'apophyse palatine ; une partie supérieure nasale et une partie inférieure buccale.



-l'apophyse palatine : s'unit à celle du coté opposé pour former la voûte palatine .en arrière s'articule avec l'os palatin et en avant elle présente l'épine nasale antérieure, le canal palatin antérieur et le trou incisif.



⇒ La partie supérieure ou nasale : présente un large orifice central c'est l'hiatus du sinus maxillaire. *en arrière de cet orifice se trouve le canal palatin postérieur.

*En avant de cet orifice : se trouve la gouttière lacrymale et la crête turbinale inférieure.

B-LES BORDS DE L'OS :

-un bord supérieur : articulaire avec l'unguis, l'ethmoïde et l'apophyse orbitaire du palatin.

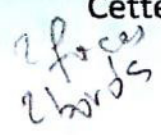
- un bord inférieur : alvéolaire : présente les alvéoles de l'arcade dentaire supérieure.

-un bord postérieur : épais s'articule en bas avec l'os palatin.

-Un bord antérieur : présente l'échancrure nasale et l'épine nasale antérieure.

Ce bord se prolonge en haut d'une apophyse c'est l'apophyse montante de l'os maxillaire.

Cette apophyse montante présente : bord ant, post, face médiale, latérale, sommet



○ -un bord antérieur : s'articule avec l'os nasal.

○ -un bord postérieur : s'articule avec l'os unguis. lacrymal.

○ -une face médiale : en haut et en arrière elle répond à la face antérieure de la masse latérale de l'os ethmoïde et à sa partie moyenne elle présente la crête turbinale supérieure qui s'articule avec le cornet moyen.

○ une face latérale : présente la crête lacrymale antérieure et la gouttière lacrymale.

○ -un sommet : s'articule avec la partie externe de l'échancrure nasale de l'os frontal.

C-LE SINUS MAXILLAIRE : le corps de l'os est creusé d'une cavité pneumatique appelé sinus qui s'ouvre dans les fosses nasales par un orifice (ostium) ou

hiatus maxillaire au niveau du méat moyen .ce sinus présente une paroi supérieure orbitaire ,une paroi postérieure ,une paroi antérieure jugale (qui constitue la voie d'abord chirurgicale du sinus),une base et un sommet.

2-OS LACRYMAL OU OS UNGUIS

Os pair de petite taille, c'est une lame osseuse quadrilatère située sur la paroi interne de l'orbite ,en arrière de l'apophyse montante du maxillaire .
Présente à décrire deux faces et quatre bords.

1-Une face latérale :divisée en deux parties par la crête lacrymale ,une postérieure lisse et l'autre antérieure creusée d'une gouttière verticale qui forme en bas la gouttière lacrymo-nasale.

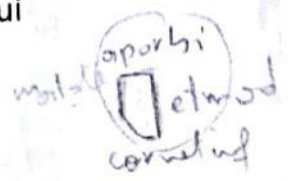
2-Une face médiale : lisse, répond à la fosse nasale.

3-Un bord supérieur : s'articule avec l'apophyse orbitaire interne de l'os frontal.

4-Un bord inférieur s'articule avec l'apophyse lacrymale du cornet inférieur.

5-Un bord antérieur : s'articule avec l'apophyse montante du maxillaire.

6-Un bord postérieur : s'articule avec la masse latérale de l'os l'ethmoïde,



3-OS MALAIRE (OS ZYGOMATIQUE)

Os pair, occupe la région de la pommette.

Il présente à décrire deux faces, quatre bords et quatre angles.

1-Les faces :

--Face latérale : convexe, présente l'orifice du canal temporo-malaire.

--Face médiale : lisse et concave, présente deux segments :

*Un segment antérieur : articulé avec l'apophyse pyramidale de l'os maxillaire.

*Un segment postérieur libre en rapport avec la fosse temporale en haut ,

2-LES BORDS :

---Un bord antéro-supérieur ou orbitaire : constitue le rebord latéral de l'orbite .

---Un bord antéro-inférieur : ou maxillaire s'articule avec l'apophyse pyramidale de l'os maxillaire .

---Un bord postéro-supérieur : ou temporal donne attache à l'aponévrose du muscle temporal .

---Un bord postéro-inférieur :ou masséterin (insertion du muscle masséter .

3-LES ANGLES :

---Angle supérieur : s'articule avec l'apophyse orbitaire externe de l'os frontal .

--- Les angles antérieur et inférieur : répondent à l'apophyse pyramidale de l'os maxillaire .

---Angle postérieur : s'articule avec l'apophyse zygomatique de l'os temporal .

4- OS PALATIN *symétrique*

Os pair, le palatin est une lame osseuse mince et irrégulière, située en arrière du maxillaire.

Il se compose de deux lames soudées entre elles à angle droit ; l'une est horizontale en arrière de l'apophyse palatine de l'os maxillaire et l'autre est verticale comble l'espace compris entre l'os maxillaire et l'apophyse ptérygoïde du sphénoïde.

1-LA LAME HORIZONTALE : située en arrière de l'apophyse palatine du maxillaire, elle est unie à son homologue du côté opposé pour former la partie postérieure du palais osseux.

Elle présente à décrire deux faces et quatre bords.

a- Une face supérieure ou nasale.

b- Une face inférieure ou buccale.

--Un bord antérieur : soudé au bord postérieur de l'apophyse palatine de l'os maxillaire.

--Un bord postérieur : limite en bas les choanes, son extrémité interne présente l'épine nasale postérieure.

--Un bord médial : s'articule avec son homologue du côté opposé. → donc côté nasal

--Un bord latéral est à l'union des deux lames.

2-LA LAME VERTICALE : présente à décrire : deux faces médiale et latérale, quatre bords et trois apophyses.

---LES FACES :

a-La face médiale (interne) :

Fait partie de la paroi externe des fosses nasales, présente deux crêtes : la crête turbinale supérieure qui s'articule avec le cornet moyen et la crête turbinale inférieure qui répond au cornet inférieur.

b-la face latérale : limite en dedans la fosse ptérygo-maxillaire, présente deux surfaces articulaires : l'une antérieure s'articule avec l'os maxillaire (en arrière de l'hiatus du sinus maxillaire), l'autre postérieure s'articule avec la face interne de l'apophyse ptérygoïde.

Entre ses deux surfaces se trouve la gouttière palatine postérieure qui forme avec son homologue de l'os maxillaire le canal palatin postérieur.

-en bas et en arrière de cette gouttière s'implante l'apophyse pyramidale qui répond à l'apophyse ptérygoïde en arrière et l'os maxillaire en avant.

---LES BORDS :

Bord antérieur : présente l'apophyse maxillaire (repond au **cornet inférieur**).

Bord postérieur est en rapport avec la face interne de l'apophyse ptérygoïde.

Bord inférieur est uni à la lame horizontale.

Bord supérieur : est surmonté de deux apophyses séparées par l'échancrure

sphéno-palatine : en avant c'est l'apophyse orbitaire et en arrière c'est l'apophyse sphénoïdale.

-l'apophyse orbitaire : présente trois facettes articulaires avec le sphénoïde, l'éthmoïde et le maxillaire (présente les cellules ethmoïdales).

-L'apophyse sphénoïdale s'articule avec le corps du sphénoïde.

5- OS NASAL (OS PROPRE DU NEZ).

Os pair, en forme d'une lame quadrilatère allongée de haut en bas, les deux os s'articulent entre eux sur la ligne médiane, en haut avec l'os frontal et latéralement avec les os maxillaires (apophyses montantes).

Présente à décrire deux faces et quatre bords.

--**Face latérale** (ou antérolatérale) : superficielle ou cutanée.

--**Face médiale** (ou postéro-médiale) : profonde concave, forme la partie antérieure de la paroi supérieure des fosses nasales.

Son ¼ supérieur : rugueux, répond à l'épine nasale du frontal.

-**Bord supérieur** : s'articule avec l'échancrure nasale du frontal.

-**Bord inférieur** : s'attache au cartilage latéral du nez.

-**Bord médial** : s'articule avec son homologue du côté opposé.

-**Bord latéral** : s'articule avec l'apophyse montante du maxillaire.



6- OS CORNET INFÉRIEUR.

Os pair, le cornet inférieur est une lamelle osseuse recourbée, allongée d'avant en arrière, fixée à la face externe des fosses nasales par un de ses bords et libre dans la cavité nasale dans tout le reste de son étendue.

Présente à décrire deux faces, deux bords et deux extrémités.

• Face médiale : convexe.

• Face latérale : concave, est en regard de l'hiatus maxillaire et limite en dedans le méat inférieur.

• -**Bord supérieur** s'articule en avant avec la crête turbinale inférieure du maxillaire et en arrière avec la crête turbinale inférieure du palatin.

Présente trois apophyses : lacrymale, maxillaire et ethmoïdale.

• -**bord inférieur**.

-extrémité antérieure et postérieure.

7-OS VOMER.

Os **impair** et **médian**, c'est une **lame osseuse verticale** qui forme la partie **postéro-inférieure** de la **cloison des fosses nasales**.

Présente à décrire **deux faces** et **quatre bords**.

-les faces : sont **planes**, constituent les **faces médiales** des **fosses nasales**.

-un bord supérieur : **épais**, présente une **gouttière** qui répond à la **crête sphénoïdale inférieure**.

-un bord inférieur : s'articule avec la **crête nasale** du **palais osseux** formée par l'union des **apophyses palatines** des **maxillaires en avant** et les **lames horizontales des palatins en arrière**.

-Un bord antérieur : s'articule en **haut** à la **lame perpendiculaire de l'éthmoïde** et en **bas** avec le **cartilage de la cloison nasale**.

-Un bord postérieur : **libre**, représente la **limite médiale des choanes**.

8- L'OS MANDIBULE.

I-INTRODUCTION/

La mandibule ou os mandibulaire est un **os impair**, **médian** et **symétrique** qui constitue à lui seul le **squelette de la mâchoire inférieure**.

Il s'articule avec les deux **os temporaux** par l'**intermédiaire des ménisques**.

Il est lié à la **mastication**, c'est le **seul os mobile** des **os de la face**.

II-ANATOMIE DESCRIPTIVE : La mandibule est constituée de **trois parties** :

-Une partie **médiane** appelée **corps** ou **arc mandibulaire**.

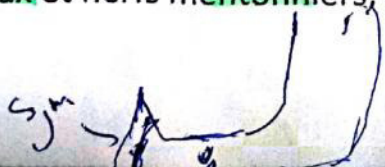
-Deux parties **latérales** : les **branches montantes**.

1-LE CORPS : a la forme d'un **fer à cheval** avec **deux faces**, **antérieure** et **postérieure** et deux **bords supérieur** et **inférieur**.

A-LA FACE ANTERIEURE (ou **cutanée**) : présente dans sa **partie médiane** une **crête verticale** la **symphyse mentonnière** qui se termine en **bas** par une **saillie triangulaire** c'est l'**éminence mentonnière**.

De chaque côté de l'**éminence mentonnière** se trouve la **fossette mentonnière** et naît la **ligne oblique externe** qui se dirige en **haut** et en **arrière** et se continue avec la **lèvre latérale** du **bord antérieur** de la **branche montante**.

Au **dessus** de la **ligne oblique externe**, à la **moitié** de la **hauteur** du **corps** le **trou mentonnier** : **orifice antérieur du canal dentaire inférieur** qui livre passage aux **vaisseaux** et **nerfs mentonniers**, souvent situé entre les **deux prémolaires**.



B-LA FACE POSTERIEURE :ou buccalé.

Concave en arrière et présente :

1-Les apophyses géni :

Au nombre de 4 : deux supérieures et deux inférieures, droites et gauches.

Sur les supérieures s'insèrent les muscles génio-glosses.

Sur les inférieures s'insèrent les muscles génio-hyoïdiens.

2-la ligne oblique interne : ou ligne mylo-hyoïdienne qui se dirige en haut et en arrière et se termine sur la lèvre interne de la branche montante de l'os et donne insertion au muscle mylo-hyoïdien sur toute sa longueur.

3-Cette ligne oblique divise la face postérieure en deux segments :

L'un supérieur, excavé forme la fossette sublinguale logeant la glande sublinguale.

L'autre inférieur présente la fossette digastrique en avant et la fossette sous maxillaire en arrière où se loge la glande sub mandibulaire.

-au dessous et parallèle à la ligne oblique interne se trouve le sillon mylo-hyoïdien (où passe les vaisseaux et nerfs mylo-hyoïdiens).

C-LE BORD SUPERIEUR ou alvéolo-dentaire :

Porte les dents ,

D-BORD INFERIEUR : lisse ,arrondie et épais échancré en arrière par l'artère faciale.

2-LES BRANCHES MONTANTES :

Ce sont deux lames osseuses, rectangulaires, aplaties de dehors en dedans qui se détachent des extrémités postérieures du corps de l'os.

Elles présentent à décrire deux faces et quatre bords.

a-FACE LATERALE : présente dans sa partie inférieure des crêtes rugueuses qui donnent insertion au muscle masséter.

b-FACE MEDIALE : elle présente l'orifice d'entrée du canal dentaire inférieur :

-Situé au centre de la face médiale à égale distance de ses bords.

-son bord antérieur saillant se prolonge par l'épine de spix ou lingula qui donne insertion au ligament sphéno-mandibulaire.

-son bord postérieur porte une saillie inconstante l'antilingula.

-livre passage aux vaisseaux et nerfs dentaires inférieurs.

-la partie inférieure de cette face présente des crêtes rugueuses où s'insère le muscle ptérygoïdien médial.

c-LE BORD ANTERIEUR/limité par deux lèvres, latérale et médiale, donne insertion au muscle temporal.

d-LE BORD POSTERIEUR : épais et convexe donne insertion au ligament stylo-mandibulaire un peu au dessus de son extrémité inférieure.

e-BORD INFERIEUR OU angulaire : se continue en avant avec le **bord inférieur** du **corps de l'os**, forme avec le **bord postérieur** l'**angle de la mâchoire ou gonion.**

f-LE BORD SUPERIEUR : présente **deux saillies** séparée par l'**incisure sigmoïde** :

- Antérieure appelée **processus coronoïde**
- postérieure appelée **condyle**

Le condyle : est une éminence oblongue, son axe est dirigé **de dehors en dedans** et un peu **d'avant en arrière**, il constitue l'**extrémité supéro-postérieure** de l'os .Il est supporté par une partie rétrécie : **le col du condyle.**

L'apophyse coronoïde Ou coroné : est une lame osseuse triangulaire à **sommet supérieur** donne insertion **au muscle temporal.**



3-LE CANAL DENTAIRE INFERIEUR /

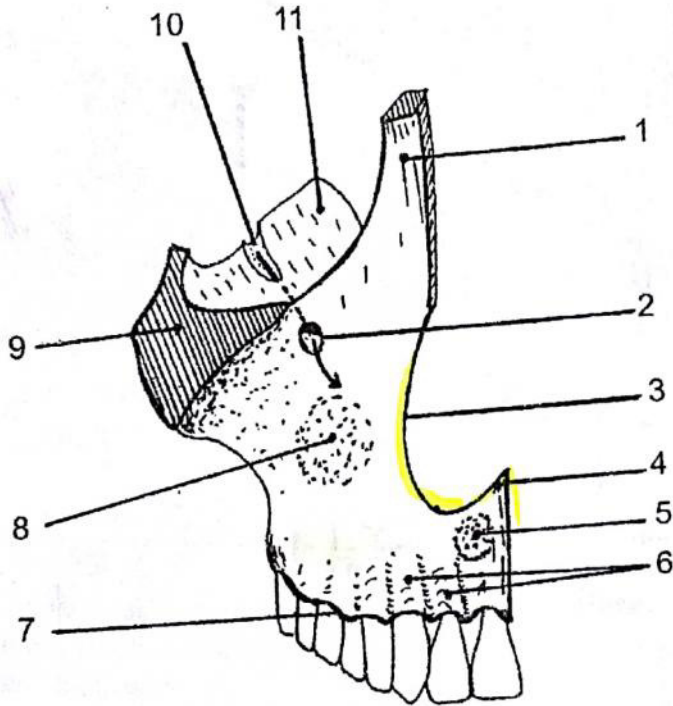
L'**os mandibulaire** est formé de **deux couches** d'**os compact** appelées **table externe** et **table interne** qui entoure le **tissu spongieux**. Entre ces deux tables court depuis l'**épine de spix** jusqu'à l'**orifice mentonnier** un canal **intra-osseux** livre passage aux **vaisseaux** et **nerfs dentaires inférieurs** c'est le **canal dentaire inférieur** de **3à4 mm** de calibre.

Références : H ROUVIERE –anatomie humaine tome I tête et cou

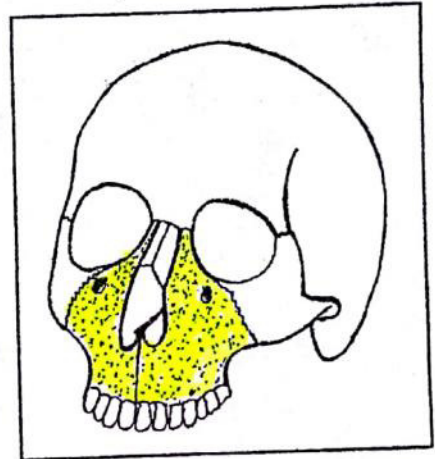
Os de la face.

OS MAXILLAIRE

Face jugale (Vue antérieure)



Situation topographique



- 1 - Apophyse montante,
- 2 - Trou sous-orbitaire,
- 3 - Echancrure nasale,
- 4 - Epine nasale antérieure,
- 5 - Fossette myrtiliforme,
- 6 - Jugums alvéolaires et bosse canine,
- 7 - Arcade alvéolaire,
- 8 - Fosse canine,
- 9 - Apophyse pyramidale,
- 10 - Gouttière sous-orbitaire,
- 11 - Face orbitaire,
- 12 - Foramens alvéolaires,
- 13 - Tubérosité du maxillaire ou bord postérieur.

Face jugale (Vue latérale)

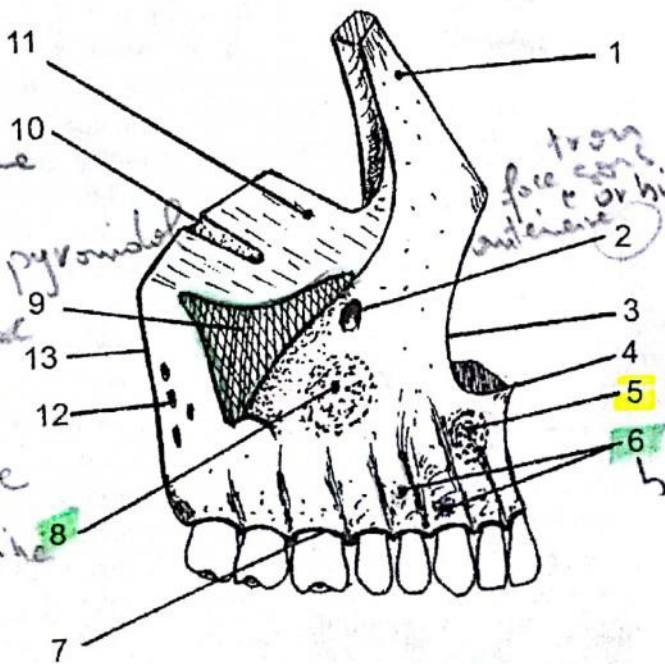
*face sup
ou
orbitaire*

*Gouttière sous
orbitaire*

apophyse pyramidale

*(2 faces base
+ sommet*

*arrière
fosse canine*



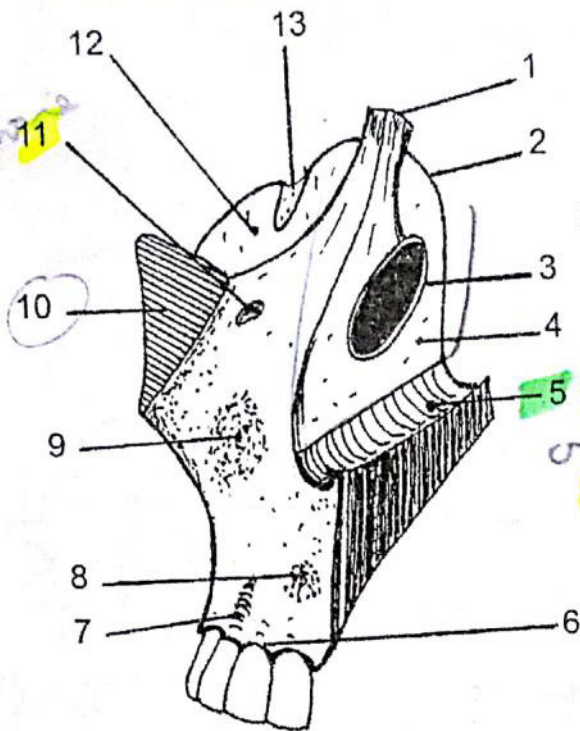
*face sup
antérieure*

fossette myrtiliforme (avant)

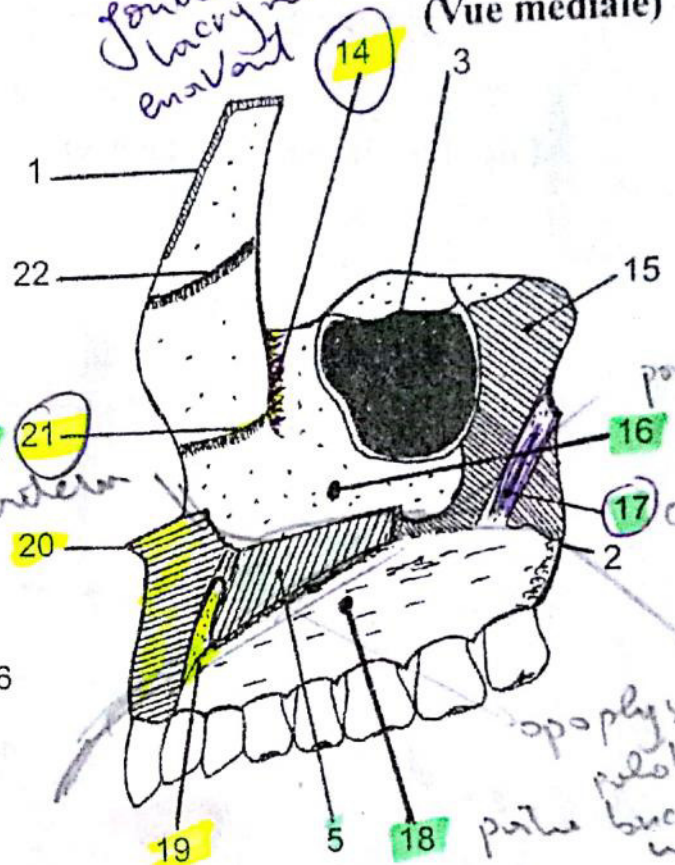
bosse canine

OS MAXILLAIRE

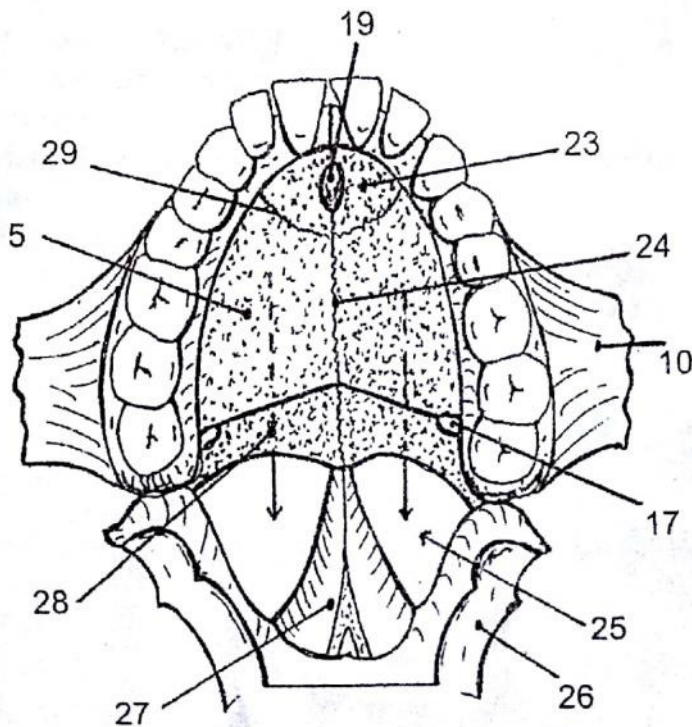
FACE MEDIALE
(Vue antéro-médiale)



FACE MEDIALE
(Vue médiale)



FACE INFÉRIEURE DU
PALAIS OSSEUX = Voûte palatine



- 1 - Apophyse montante,
- 2 - Tubérosité du maxillaire,
- 3 - Hiatus du sinus maxillaire,
- 4 - Face médiale,
- 5 - Apophyse palatine,
- 6 - Arcade alvéolaire,
- 7 - Bosse canine,
- 8 - Fossette myrtiliforme,
- 9 - Fosse canine,
- 10 - Apophyse pyramidale,
- 11 - Trou sous-orbitaire,
- 12 - Face supérieure de l'apophyse pyramidale,
- 13 - Gouttière sous-orbitaire,
- 14 - Gouttière lacrymale,
- 15 - Surface articulaire palatine,
- 16 - Partie supérieure ou nasale,
- 17 - Gouttière du canal palatin post.,
- 18 - Partie inférieure ou buccale,
- 19 - Trou incisif et canal palatin antérieur,
- 20 - Epine nasale antérieure,
- 21 - Crête turbinaire inférieure,
- 22 - Crête turbinaire supérieure,

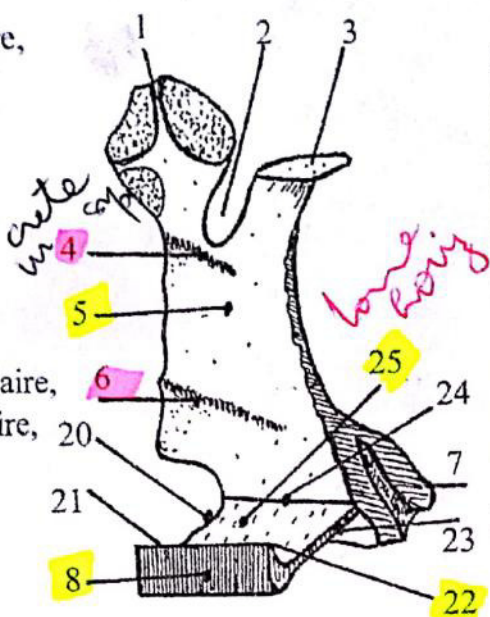
- 23 - Os incisif, 24 - Suture palatine médiane,
- 25 - Orifices postérieurs des fosses nasales ou choanes,
- 26 - Apophyse ptérygoïde, 27 - Vomer,
- 28 - Lame horizontale du palatin, 29 - Suture incisive.

[Handwritten signature]

OS PALATIN

- 1 - Apophyse orbitaire,
- 2 - Echancrure sphéno-palatine,
- 3 - Ap. sphénoïdale,
- 4 - Crête turbinaire supérieure,
- 5 - Face médiale de la lame verticale du palatin,
- 6 - Crête turbinaire inf.,
- 7 - Ap. pyramidale,
- 8 - Bord interne de la lame horizontale de palatin,
- 9 - Ap. palatine,
- 10 - Partie buccale du maxillaire,
- 11 - Partie nasale du maxillaire,
- 12 - Trou incisif et canal palatin ant.,
- 13 - Epine nasale ant.,
- 14 - Crête turbinaire inf.,

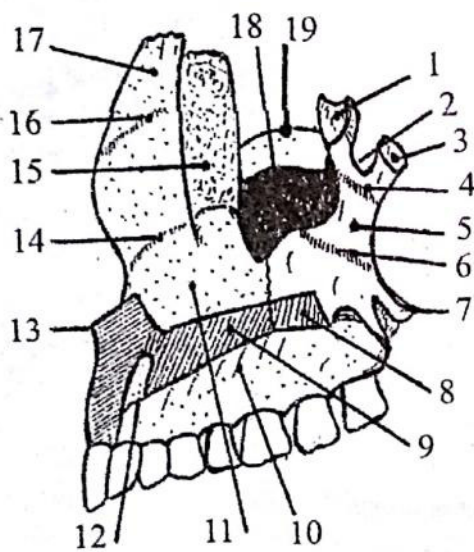
Os palatin droit



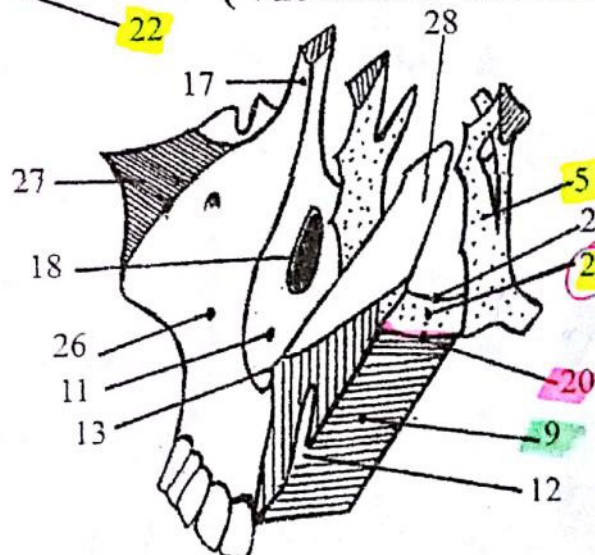
Situation topographique



Palatin - Vomer - Maxillaire
(Vue antéro-médiale)

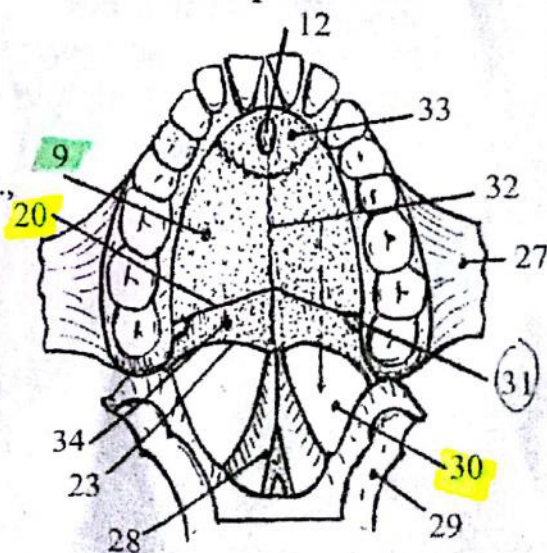


Palatin-maxillaire - unguis
(vue médiale)



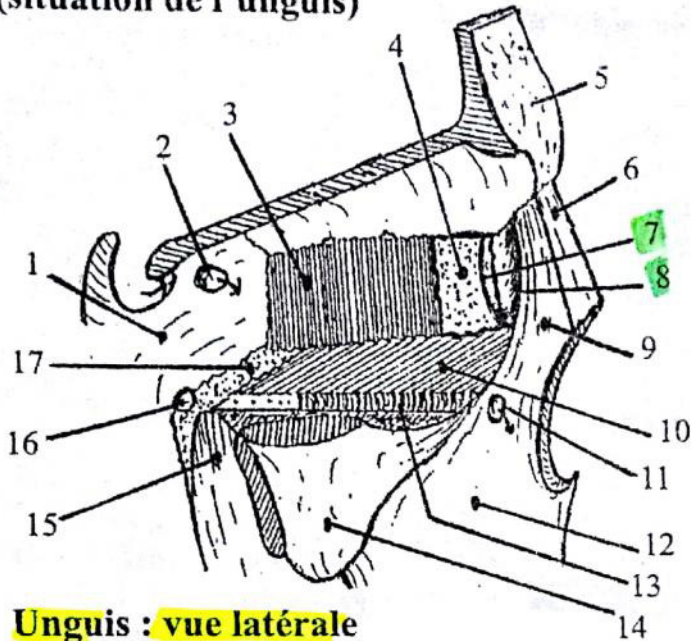
Palais osseux ou
voûte palatine

- 15 - Unguis, 16 - Crête turbinaire sup.,
- 17 - Ap. montante du max., 18 - Hiatus du sinus max.,
- 19 - Bord sup. du max., 20 - Bord ant.,
- 21 - Crête nasale, 22 - Epine nasale post.,
- 23 - Bord post., 24 - Bord Ext.,
- 25 - Face supérieure (lame horizontale),
- 26 - Maxillaire, 27 - Ap. pyramidale,
- 28 - Vomer, 29 - Ap. ptérygoïde,
- 30 - Choane, 31 - Gouttière du canal palatin post.,
- 32 - Suture palatine médiane,
- 33 - Os incisif, 34 - Face inférieure.

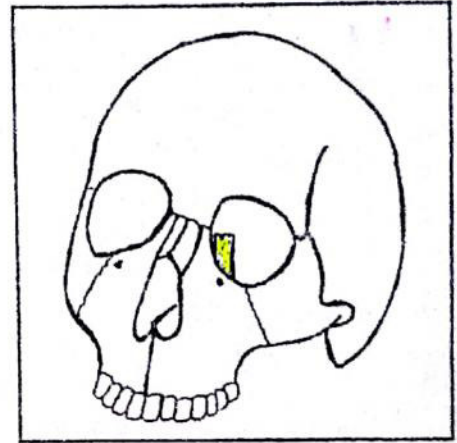


OS LACRYMAL OU UNGUIS

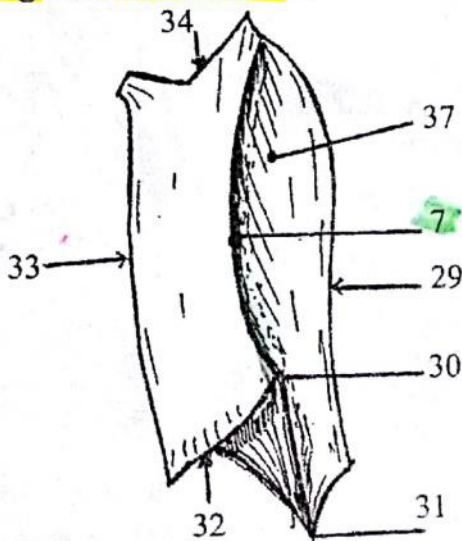
Paroi médiale de l'orbite
(situation de l'unguis)



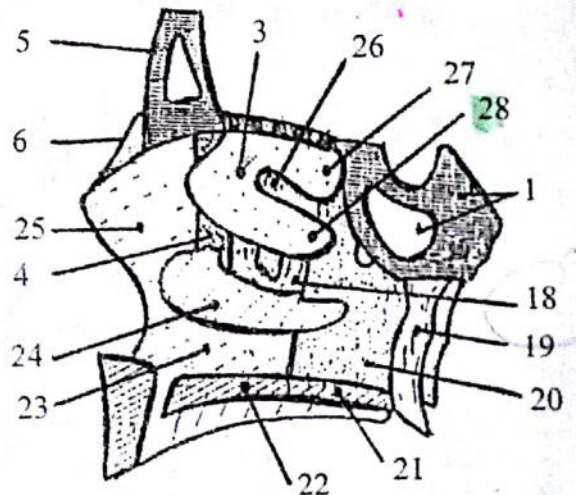
Situation topographique



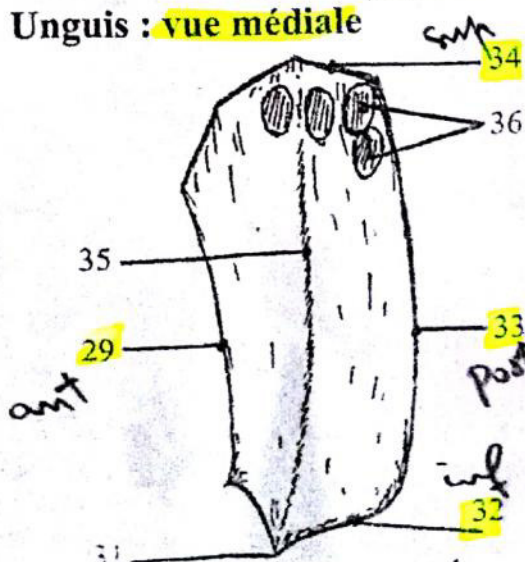
Unguis : **vue latérale**



Paroi latérale des F.N



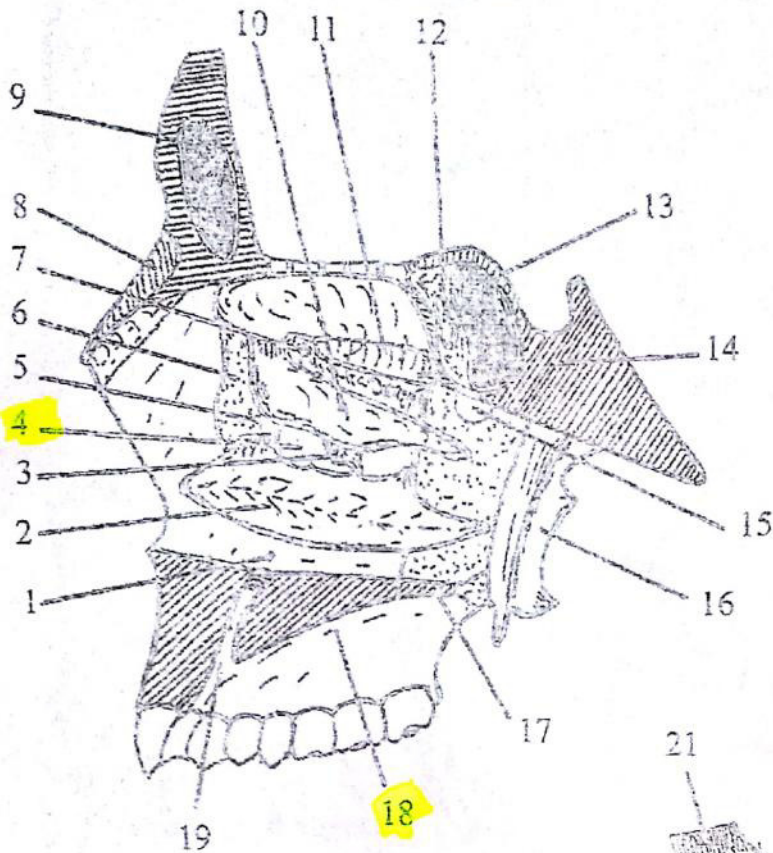
Unguis : **vue médiale**



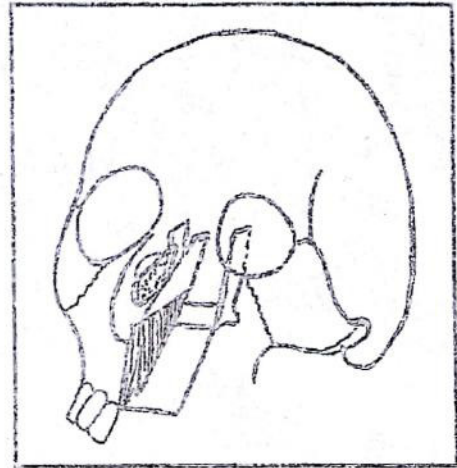
- 1 - Corps du sphénoïde, 2 - Trou optique, 3 - Os planum, 4 - Unguis, 5 - Frontal,
- 6 - Os nasal, 7 - Crête lacrymale postérieure, 8 - Crête lacrymale ant., 9 - Ap. montante,
- 10 - Plancher de l'orbite, 11 - Trou sous-orbitaire, 12 - Maxillaire, 13 - Gouttière sous-orbitaire,
- 14 - Maxillaire, 15 - Tubérosité maxillaire, 16 - Trou sphéno-palatin,
- 17 - Ap. orbitaire de la lame verticale du palatin, 18 - Hiatus maxillaire, 19 - Ap. Ptérygoïde,
- 20 - Lame vert. du palatin, 21 - Lame Horiz. du palatin,
- 22 - Ap. palatine du max., 23 - Méat inf., 24 - Cornet sup., 25 - Face nasale du max., 26 - Méat sup., 27 - Cornet sup.
- 28 - Cornet inf., 29 - Bord ant., 30 - Hamulus lacrymalis,
- 31 - Processus conchal, 32 - Bord inf., 33 - Bord post., 34 - Bord sup., 35 - Sillon vertical,
- 36 - Cellules ethmoïdo-lacrymales, 37 - Gouttière lacrymal.

CORNET INFÉRIEUR

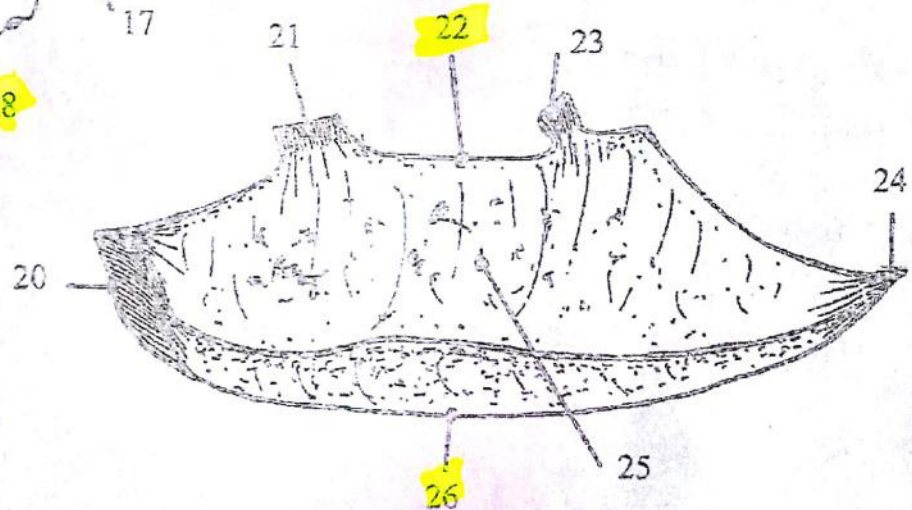
Paroi latérale des fosses nasales



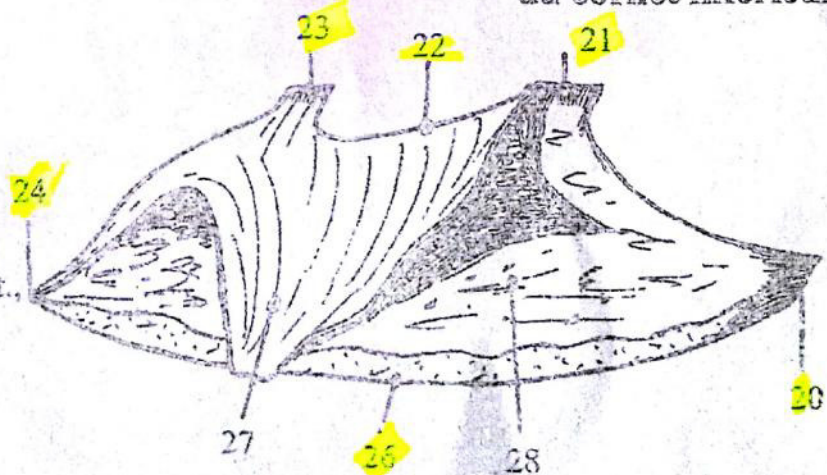
Situation topographique



Face médiale ou nasale du cornet inférieur



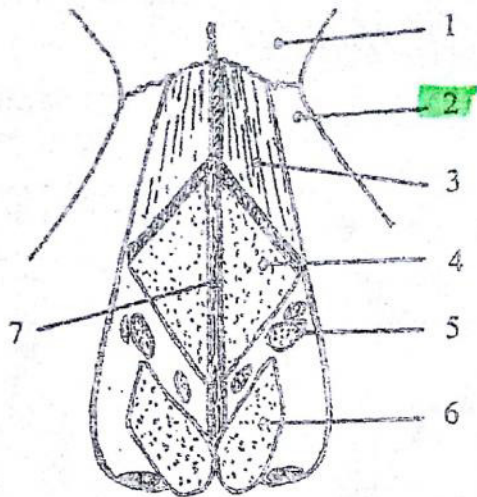
Face latérale ou maxillaire du cornet inférieur



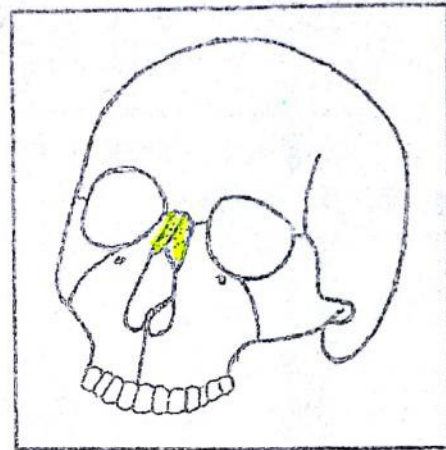
- 1- Méat nasal inférieur,
- 2- Cornet inférieur,
- 3- Ap. unciforme,
- 4- Hiatus maxillaire,
- 5- Méat nasal moyen,
- 6- Unguis 7- Méat nasal sup.,
- 8- Os nasal 9- Sinus frontal,
- 10- Cornet moyen,
- 11- Cornet supérieur,
- 12- Orifice du sinus sphénoïdal,
- 13- Sinus sphénoïdal,
- 14- Corps du sphénoïde,
- 15- Trou sphéno-palatin,
- 16- Ap. ptérygoïde,
- 17- Lamé horiz. du palatin,
- 18- Ap. palatine du maxillaire,
- 19- Trou incisif et canal palatin ant.,
- 20- Extrémité antérieure,
- 21- Ap. lacrymale,
- 22- Bord supérieur,
- 23- Ap. ethmoïdale,
- 24- Extrémité postérieure,
- 25- Face médiale,
- 26- Bord inf., 27- Ap maxillaire, 28- Face latérale.

OS NASAL

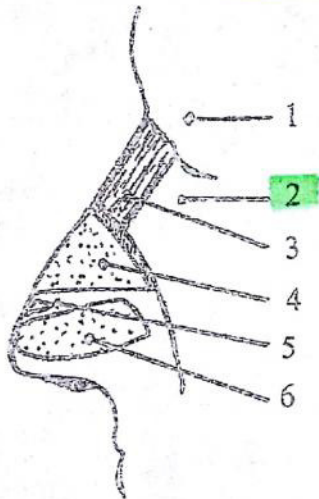
OS NASAL : vue antérieure du nez



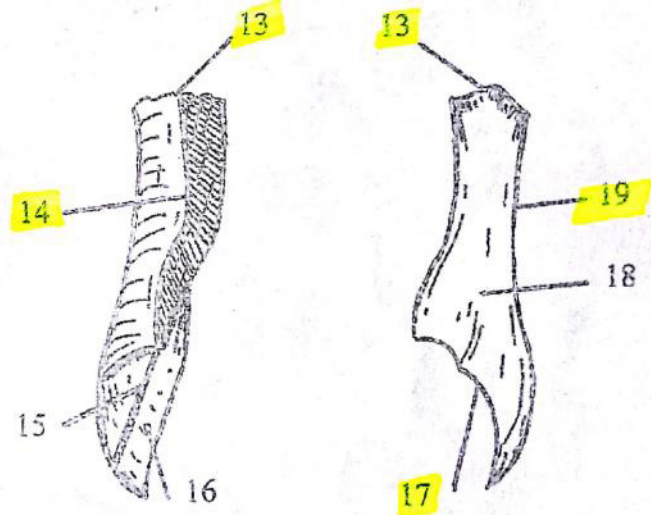
Situation topographique



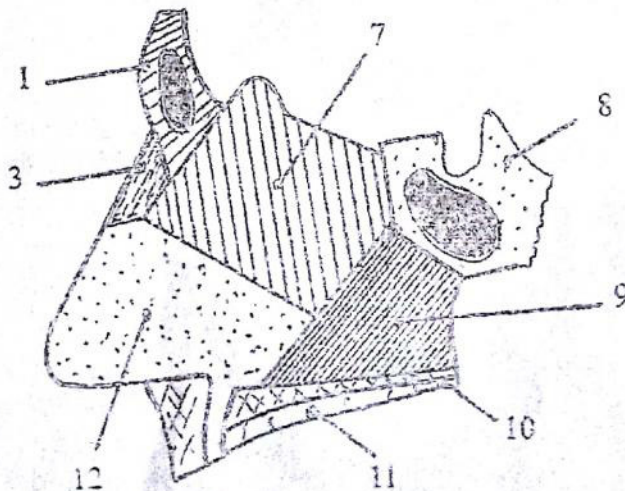
OS NASAL : vue latérale du nez



OS NASAL



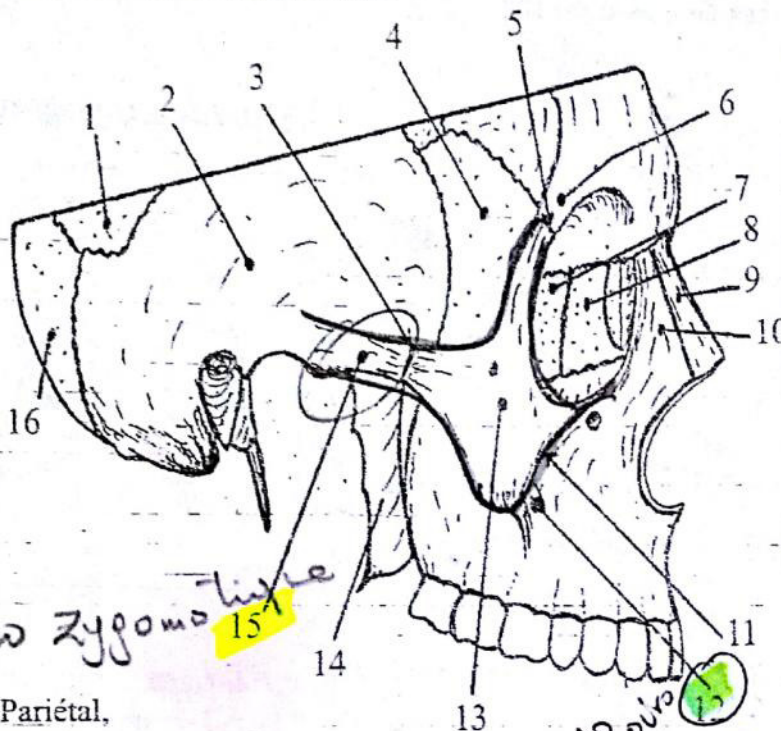
OS NASAL : cloison des fosses nasales



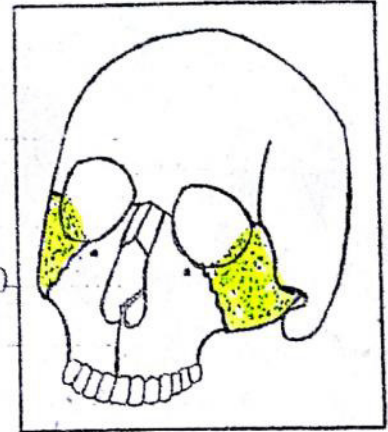
- 1- Os frontal, 2- Ap. montante du max.,
- 3- Os nasal, 4- Cartilage triangulaire,
- 5- Cart. Sésamoïde, 6- Cart. alaire,
- 7- Cloison (ou septum) nasale,
- 8- Corps du sphénoïde,
- 9- Vomer,
- 10- Lame horizontale du palatin,
- 11- Ap. palatine du maxillaire,
- 12- Cartilage de la cloison,
- 13- Bord supérieur,
- 14- Bord médial,
- 15- Sillon du nerf nazo-lobaire,
- 16- Face postéro-médiale,
- 17- Bord inférieur,
- 18- Face antéro-latérale,
- 19- Bord latéral.

OS MALAIRE OU OS ZYGOMATIQUE

OS MALAIRE : situation
vue latérale du massif facial



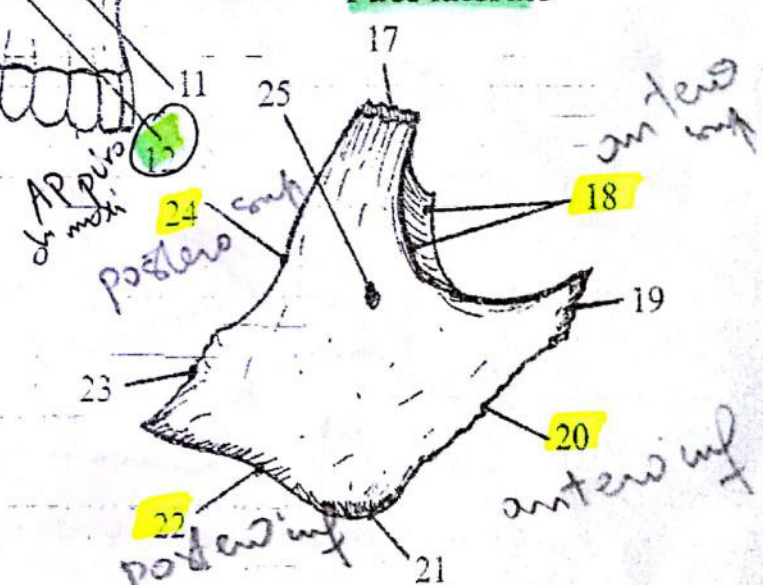
Situation topographique



Face latérale

apo Zygomatic
15

- 1- Pariétal,
- 2- Ecaille du temporal,
- 3- Suture zygomato-malaire,
- 4- Grande aile du sphénoïde,
- 5- Suture fronto-malaire,
- 6- Ap. orbitaire latérale du frontal,
- 7- Os planum,
- 8- Unguis,
- 9- Os nasal,
- 10- Ap. montante du maxillaire,
- 11- Suture maxillo-malaire,
- 12- Ap. pyramidale du maxillaire,
- 13- Malaire,
- 14- Ap. ptérygoïde,
- 15- Ap. zygomatic,
- 16- Occipital,
- 17- Angle sup. (ap. orbitaire),
- 18- Bord antéro-sup. et face orbitaire,
- 19- Angle antérieur,
- 20- Bord antéro-inférieur,
- 21- Angle inf. (tubercule jugal),
- 22- Bord postéro-inférieur,
- 23- Angle postérieur,
- 24- Bord postéro-supérieur,
- 25- Trou malaire.



Face médiale

