

LES FOSSES NASALES OSSEUSES

I-INTRODUCTION :

Les fosses nasales sont deux cavités qui s'étendent des narines en avant aux choanes en arrière, elles sont séparées par une cloison médiane et présentent une forme allongée d'avant en arrière, elles sont placées en avant du rhinopharynx, au dessus de la cavité buccale, en dedans des maxillaires et des orbites et au dessous de l'étage antérieur de la base du crâne. Elles sont le siège de l'olfaction et des voies aériennes supérieures.

II-Constitution anatomique des fosses nasales osseuses :

Chaque fosse nasale présente quatre parois (supérieure, inférieure, latérale et médiale) et deux orifices (antérieur et postérieur).

1/LES PAROIS :

La paroi supérieure ou toit : c'est une gouttière étroite allongée d'avant en arrière, elle est constituée par les éléments osseux suivants :

- la lame criblée de l'ethmoïde au milieu.
- la face médiale de l'os nasal et l'épine nasale du frontal en avant.
- la face antéro-inférieure du corps du sphénoïde en arrière.

La paroi inférieure ou plancher : elle est constituée par :

L'apophyse palatine du maxillaire en avant et la lame horizontale du palatin en arrière, elle est plus large que le toit, lisse et presque horizontale. Par cette paroi la fosse nasale est séparée de la cavité buccale.

La paroi médiale ou cloison des fosses nasales : elle forme la cloison des fosses nasales et elle est disposée dans un plan sagittal entre la paroi supérieure et la paroi inférieure. Elle est constituée en haut par la lame perpendiculaire de l'ethmoïde, en bas par le vomer et en avant par le cartilage septal (de la cloison).

La paroi latérale : C'est une paroi irrégulière et complexe, constituée par les os suivants :

- La face interne du maxillaire (par son segment situé au dessus de l'apophyse palatine).
- L'unguis ou os lacrymal.
- Les masses latérales de l'ethmoïde avec les cornets supérieur et moyen.
- Le cornet inférieur.
- La lame verticale du palatin.
- L'aile médiale de l'apophyse ptérygoïde (du sphénoïde).

Ces os sont disposés entre eux, de dehors en dedans selon trois plans :

*la face médiale du maxillaire et l'aile médiale de l'apophyse ptérygoïde sont les plus externes.

- * Ensuite viennent s'ajouter sur eux l'unguis et la lame verticale du palatin.
- * Enfin la masse latérale de l'éthmoïde et le cornet inférieur sont les plus internes.

2/-Les orifices :

***L'orifice postérieur :** chaque fosse nasale communique en arrière avec le rhinopharynx par un orifice postérieur appelé **choane**, les choanes sont séparées au milieu par le vomer et sont limitées :
- En haut par le corps du sphénoïde.
- En bas par la lame horizontale du palatin.
- En dehors par l'aile interne de l'apophyse ptérygoïde.

***L'orifice antérieur :** les deux fosses nasales osseuses s'ouvrent en avant par un orifice commun ou **orifice piriforme** dont l'échancrure médiane correspond à l'épine nasale antérieure. Il est limité en haut par les os propres du nez, en bas et latéralement par le bord antérieur des deux maxillaires.

En avant de la portion osseuse, le double canal des narines constitue le vestibule des fosses nasales, le revêtement des narines est cutané et la structure est cartilagineuse : le cartilage latéral du nez et au milieu c'est la partie antéro-inférieure du cartilage de la cloison.

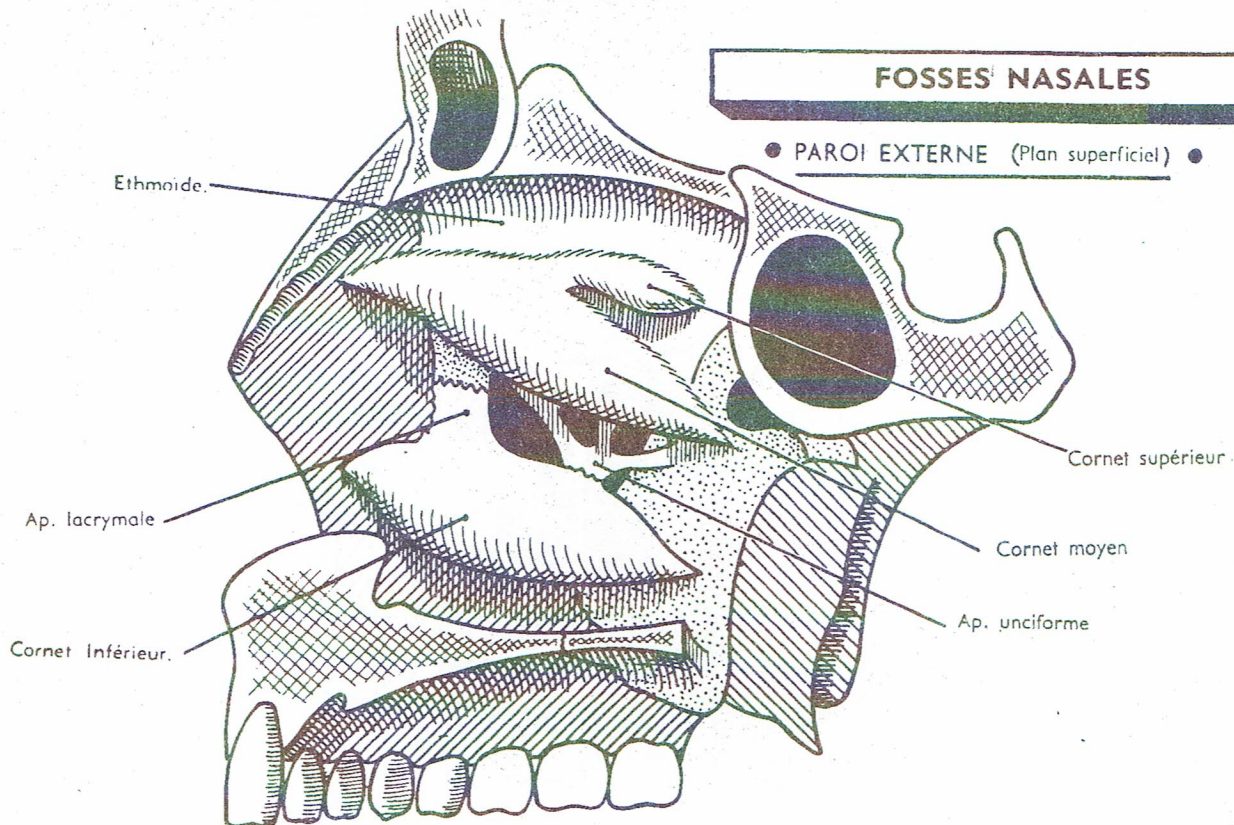
LES MEATS : les cavités pneumatiques voisines des fosses nasales communiquent avec ces dernières par des orifices appelés **méats**. Chaque méat correspond à un des cornets et occupe l'espace compris entre la face latérale de la fosse nasale et le cornet. On distingue :

- * Le méat nasal supérieur : surplombe le cornet moyen, dans ce méat s'ouvrent les cellules ethmoïdales postérieures.
- * Le méat nasal moyen : est situé sous le cornet moyen, entre la face latérale du cornet moyen et la face médiale de la masse latérale de l'éthmoïde, dans ce méat s'ouvrent le sinus maxillaire, le sinus frontal et les cellules ethmoïdales antérieures.
- * Le méat nasal inférieur : situé entre la face latérale du cornet inférieur et la face médiale du maxillaire, dans ce méat s'ouvre le canal lacrymo-nasal.

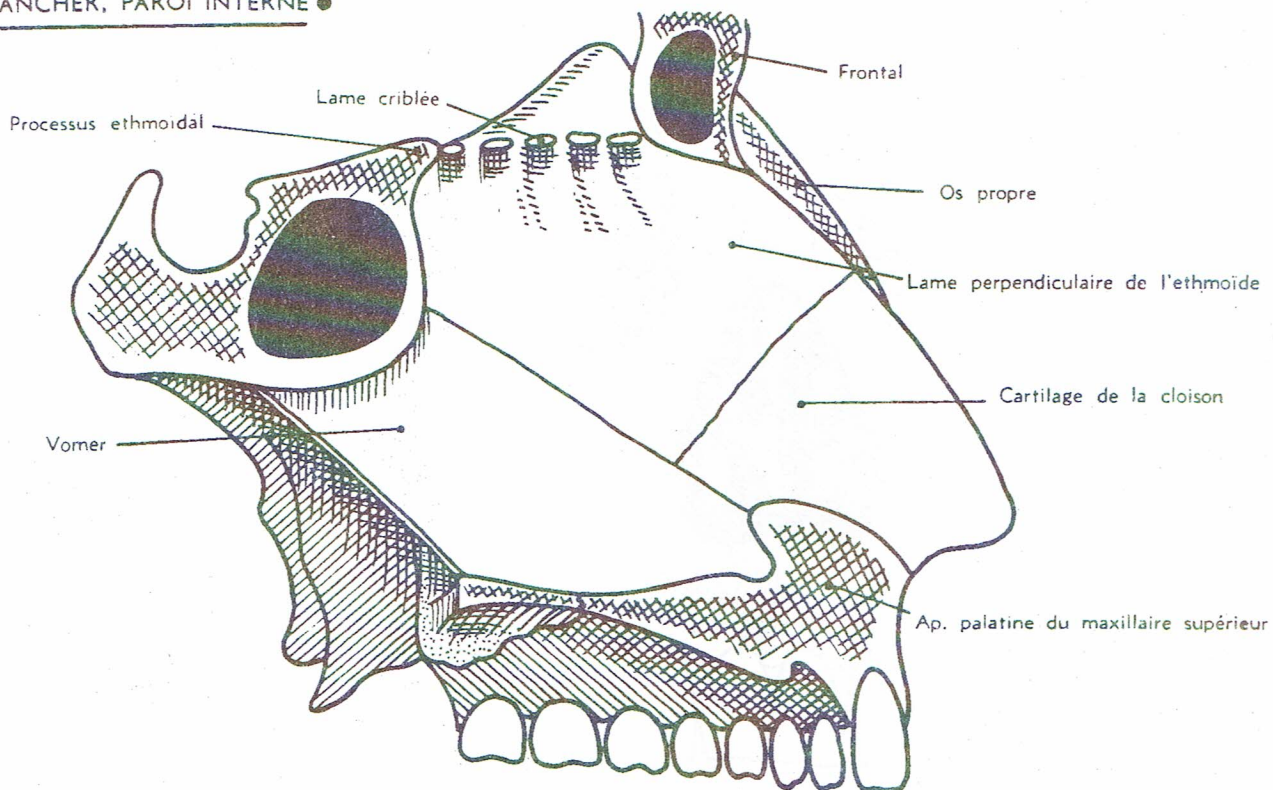
FIN

FOSSES NASALES

● PAROI EXTERNE (Plan superficiel) ●



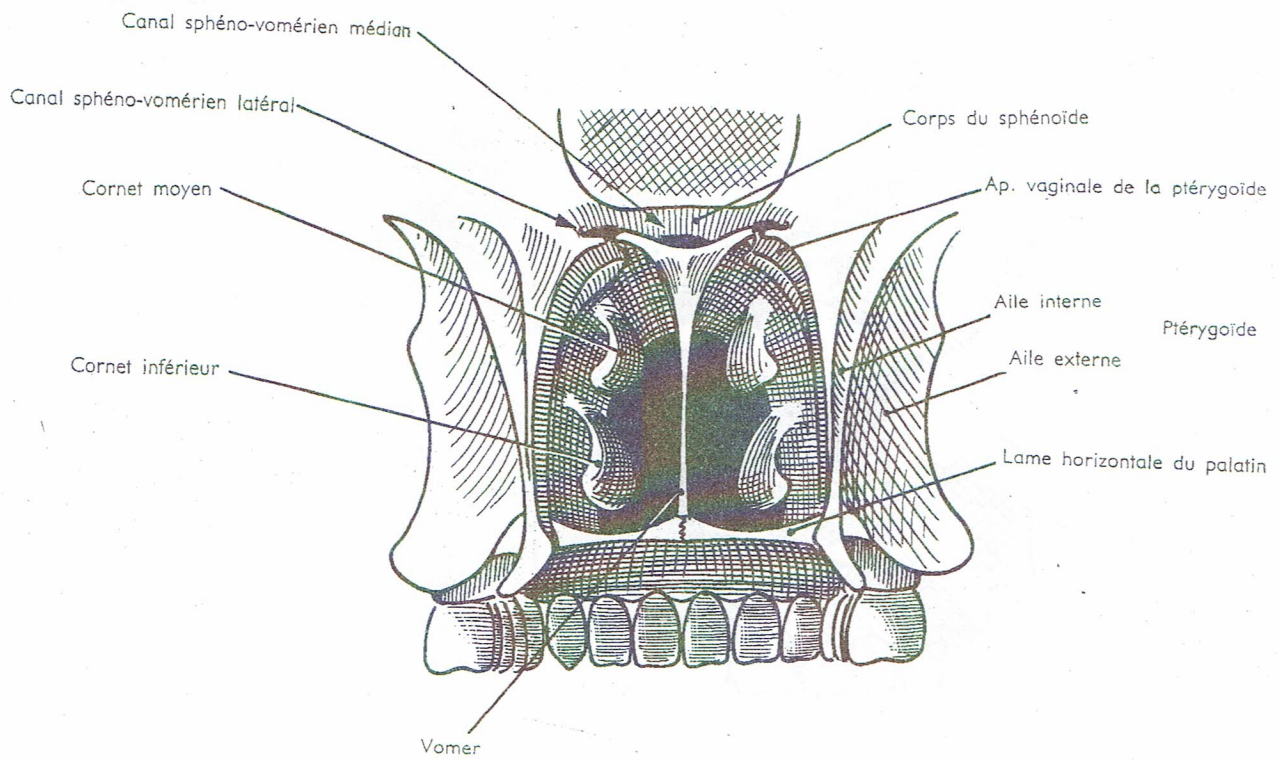
● VOUTE, PLANCHER, PAROI INTERNE ●



FOSSES NASALES

● ORIFICE POSTÉRIEUR ●

Choânes



● ORIFICE ANTÉRIEUR ●

