

République Algérienne Démocratique et Populaire
Département de médecine dentaire
CHU BENBADIS de Constantine
Service histologie et embryologie
DR S.H BENMADAJTE

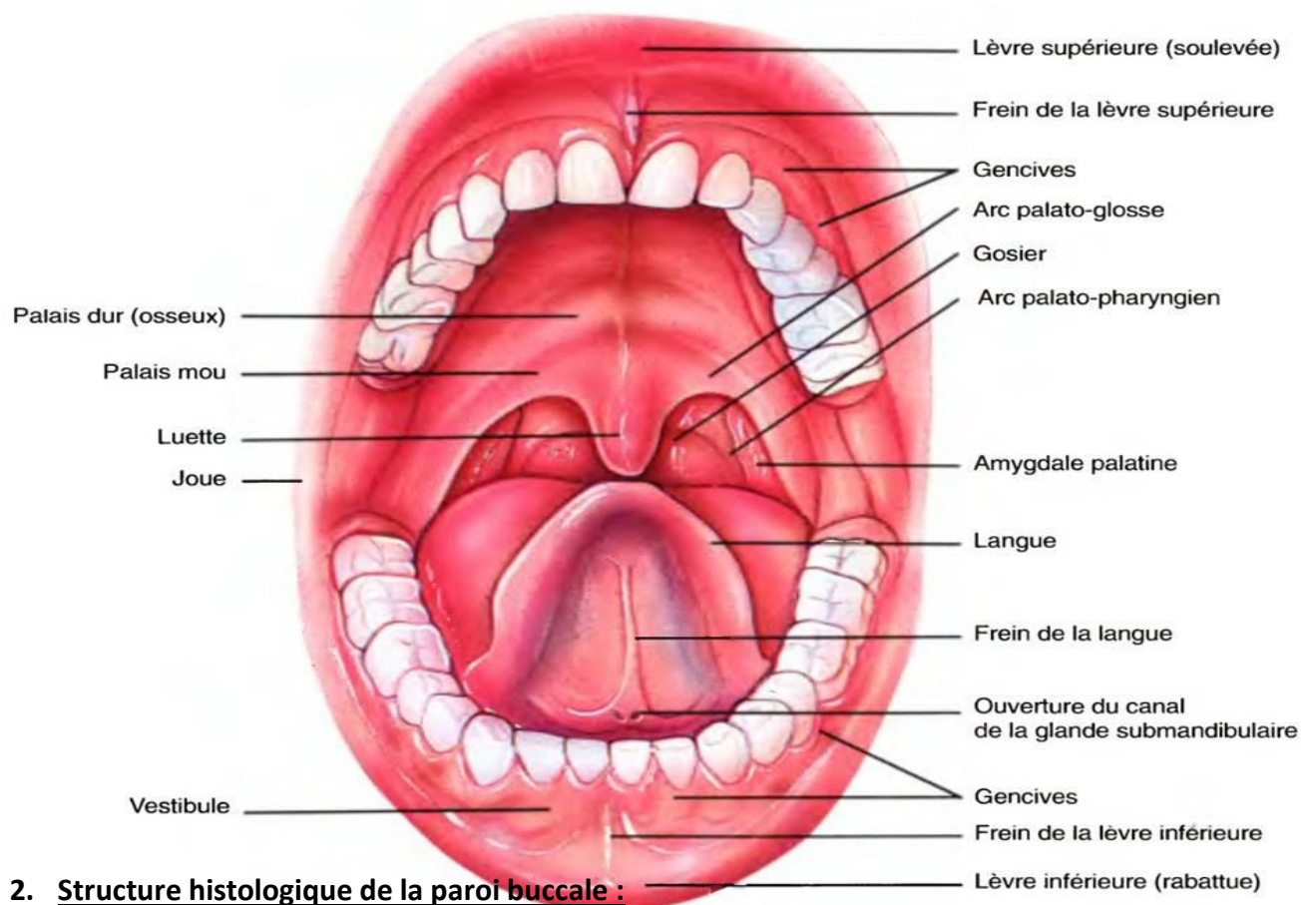
HISTOLOGIE DE LA MUQUEUSE BUCCALE ET LINGUALE

Année universitaire 2017-2018

1. Introduction :

La cavité buccale renferme l'appareil dentaire et la langue. La cavité buccale est limitée latéralement par les joues, en haut par le palais et en bas par le plancher buccal et le massif lingual. La cavité buccale se continue par le pharynx qui est un carrefour entre les voies digestives et respiratoires. (Fig 1).

La cavité buccale est le premier segment du tube digestif. Elle assure le broyage des aliments (mastication dentaire), leur humidification et le début de leur digestion (par la salive). La salive, produite par les glandes salivaires



2. Structure histologique de la paroi buccale :

Elle est formée par une muqueuse reposant sur des assises variables suivant les endroits. Généralement il existe une sous-muqueuse.

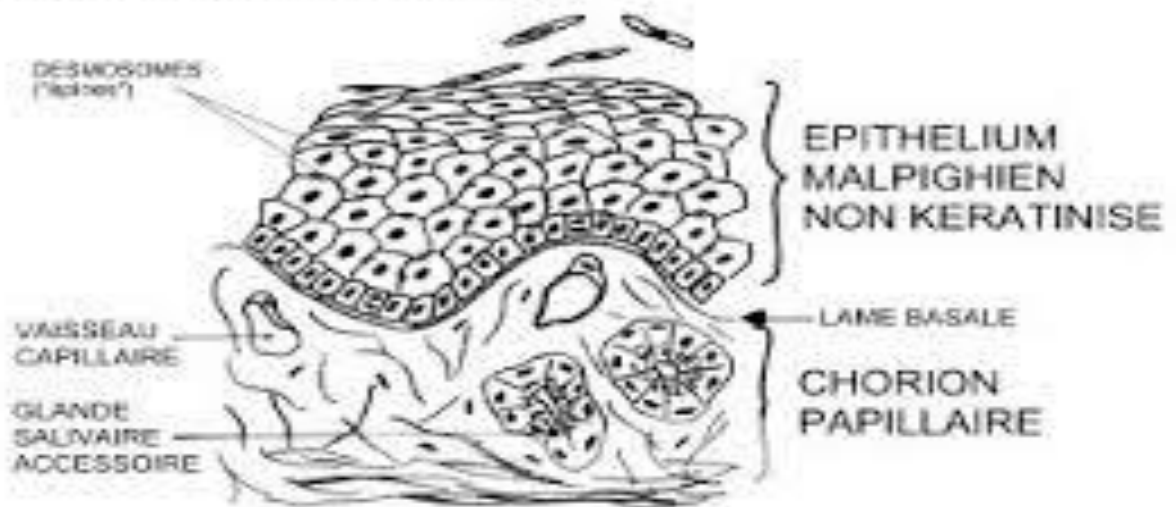
2.1. La muqueuse : (Fig 2) :

- Elle est de type dermo-papillaire, constituée d'un épithélium et d'un chorion.
- L'épithélium est malpighien non kératinisé

➤ Le chorion : ou lamina propria

- Il est papillaire : Ses papilles soulèvent la face profonde de l'épithélium.
- Le chorion comprend un plan fibro-élastique sur lequel repose l'épithélium et du tissu conjonctif lâche sous-jacent.
- Ce dernier contient d'abondants vaisseaux, un infiltrat leucocytaire, des formations nerveuses encapsulées (terminaisons du nerf trijumeau) et des glandes salivaires intra-muqueuses, de type muqueux ou mixte.

MUQUEUSE BUCCALE



2.2. Sous muqueuse :

- Elle a une importance variable selon les endroits.
- Au niveau des joues, elle est développée. C'est un tissu conjonctif lâche, riche en vaisseaux et contenant des glandes salivaires (glandes jugales).
- Au niveau du plancher de la bouche, la sous-muqueuse est épaisse et renferme les glandes salivaires sub-linguales.
- Elle est absente aux endroits où la muqueuse recouvre des surfaces osseuses (gencives, voûte du palais) et au niveau de la langue.

3. Particularités locales :

3.1. Les lèvres : (Fig 3) :

- Elles sont constituées d'un axe musculaire.
- En avant, le revêtement est de type cutané (épithélium malpighien kératinisé), avec des poils, des glandes sébacées et des glandes sudoripares.

- En arrière, les lèvres sont recouvertes par une muqueuse de type buccal. L'épithélium est malpighien non kératinisé. Le chorion papillaire contient des glandes salivaires séreuses (les glandes labiales) .
- Au niveau du bord libre (bord rouge), l'épithélium est fin et transparent. Il est kératinisé jusqu'au sommet de la convexité. Le chorion, lisse, renferme de nombreuses anses capillaires (d'où la teinte rouge) et quelques glandes sébacées.

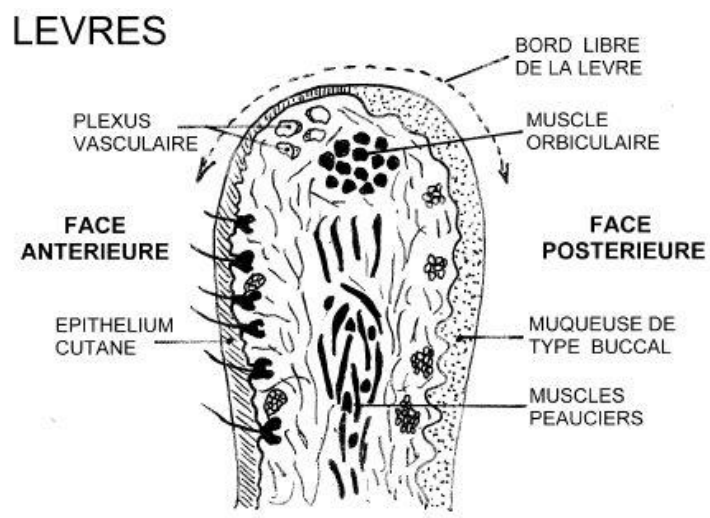


Figure 3 : Lèvres

3.2. La langue :

- C'est une masse musculo-conjonctive, aplatie, de forme triangulaire.
- Très mobile, la langue a un rôle mécanique dans la mastication et la déglutition. Elle intervient dans la phonation, ainsi que dans la gustation grâce aux bourgeons du goût de l'épithélium.
- Elle participe aux défenses de l'organisme par l'intermédiaire de l'amygdale linguale.
- A la face supérieure, Le chorion de la muqueuse adhère intimement aux muscles striés sous-jacents, sans interposition de sous-muqueuse. Les muscles sont au nombre de 17 (8 muscles pairs et 1 muscle impair). Ils présentent la particularité de se croiser à angle droit selon les 3 plans de l'espace

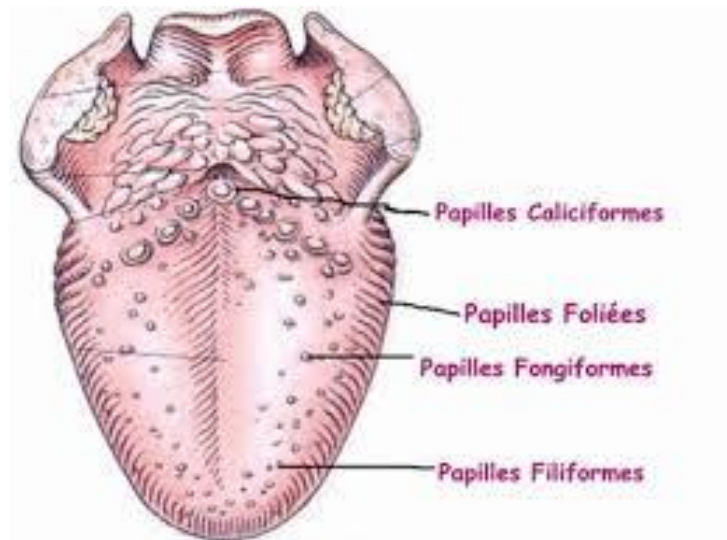


Figure 4 : Localisation des papilles linguales

➤ Sur les 2/3 antérieurs de la face supérieure, la muqueuse est rugueuse en raison de la présence des papilles linguales. On en décrit 3 types chez l'homme:

a. Les papilles filiformes : (Fig 5) :

- Ce sont les plus nombreuses.
- Elles mesurent environ 1 mm de haut et ont une forme conique.
- Elles sont disposées en avant du "V lingual" sur toute la surface et sont constituées par un axe conjonctivo-vasculaire recouvert d'un épithélium buccal. (Fig 4).

b. Les papilles fongiformes : (Fig 4) :

- Elles sont dispersées isolément parmi les papilles filiformes. Elles sont plus nombreuses au niveau de la pointe et des bords de la langue.
- Elles ont une forme de massue aplatie et leur surface est lisse.
- L'axe conjonctif, bien vascularisé, peut être ramifié avec des expansions latérales obliques. L'épithélium renferme, sur les faces latérales, des bourgeons du goût. (Fig 5).

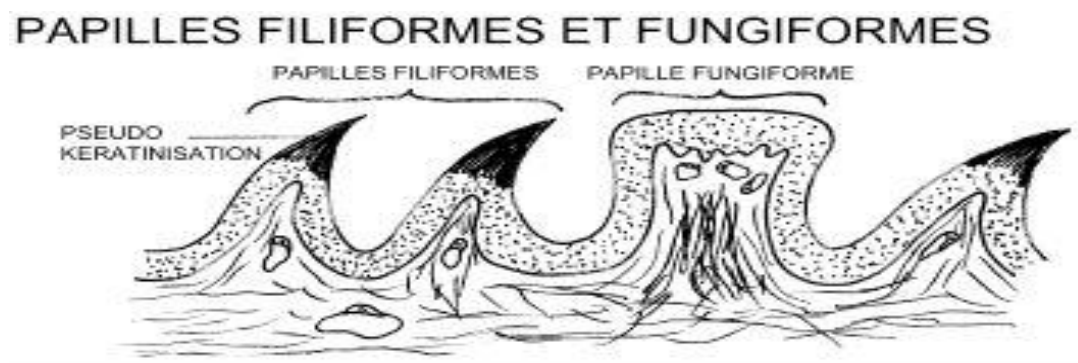


Figure 5 : Les papilles filiformes et fongiformes

C-Les papilles caliciformes :

- Elles sont volumineuses (1 à 2 mm de hauteur et de diamètre).
- Disposées sur le "V" lingual. (Fig 4).
- Elles sont entourées d'un fossé de 1 à 2 mm de profondeur le vallum (d'où le nom de papilles circumvallées).
- L'épithélium est lisse et contient, au niveau des flancs du vallum, de nombreux bourgeons du goût.
- Au fond du vallum s'abouchent des glandes salivaires séreuses du chorion, les glandes de Von Ebner. (Fig 6).

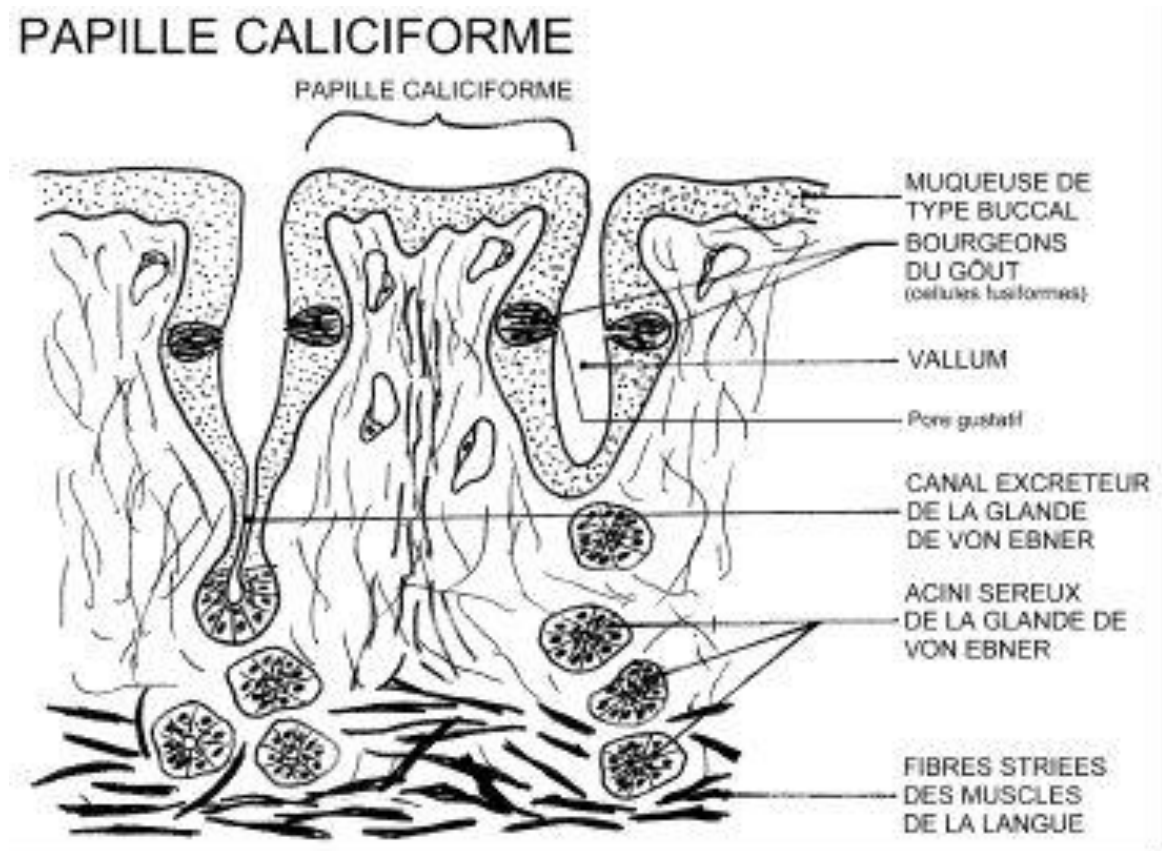


Figure 6 : Les papilles caliciformes

- Au niveau du tiers postérieur de la face supérieure, la surface est bosselée. La muqueuse est infiltrée par des formations lymphoïdes, présente des cryptes et constitue l'amygdale linguale. (Fig 7).

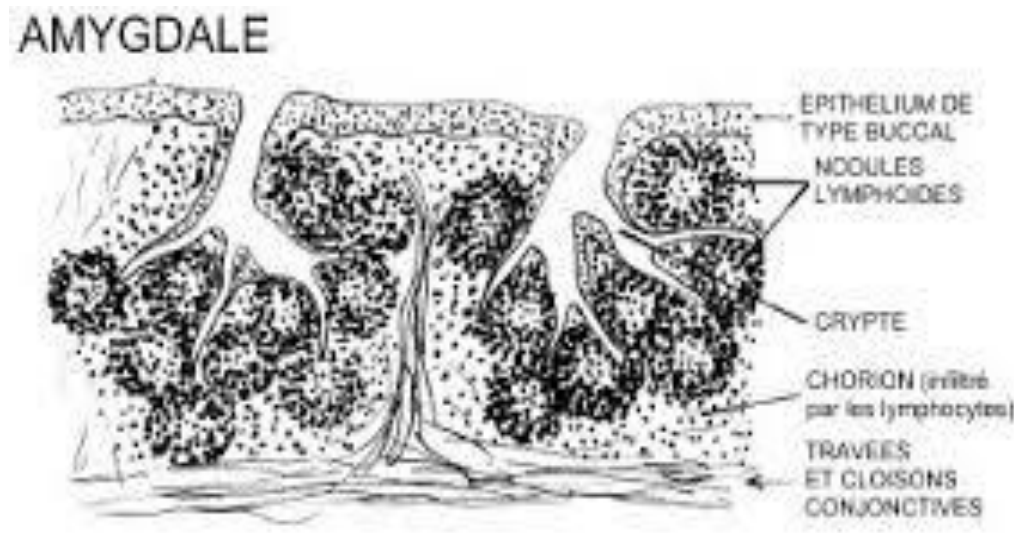


Figure 7 : Amygdale linguale

3.3. Les joues :

Soumises à des étirements lors de la mastication et de la parole, les joues ont une sous-muqueuse riche en fibres élastiques. Elle renferme de petites glandes salivaires, les glandes jugales.

3.4 Le palais

Il comprend deux régions distinctes :

- Le palais dur en avant.

La muqueuse est solidement fixée au périoste des maxillaires supérieurs et des os palatins, sans interposition de

Sous-muqueuse. Le chorion renferme les glandes salivaires palatines, de type muqueux.

- Le palais mou, en arrière.

Il est soutenu par un axe conjonctif dense, l'aponévrose palatine, sous-tendue par un plan musculaire.

Sur la face buccale, au niveau du bord libre et à la partie postérieure de la face supérieure, la muqueuse est de

type buccal. L'épithélium renferme des bourgeons du goût. Le chorion renferme des îlots adipeux et des glandes

salivaires de type muqueux, qui se poursuivent dans une sous-muqueuse fine.

Le reste de la face supérieure est recouvert par une muqueuse de type respiratoire. Son chorion renferme quelques

glandes mixtes et repose directement sur l'axe musculaire sous-jacent.

- Le bord libre porte la luvette et se poursuit par les piliers du palais.